



aleph-tea

Asociación para la educación personalizada y humana de los trastornos del espectro del autismo

[www.aleph-tea.org](http://www.aleph-tea.org)

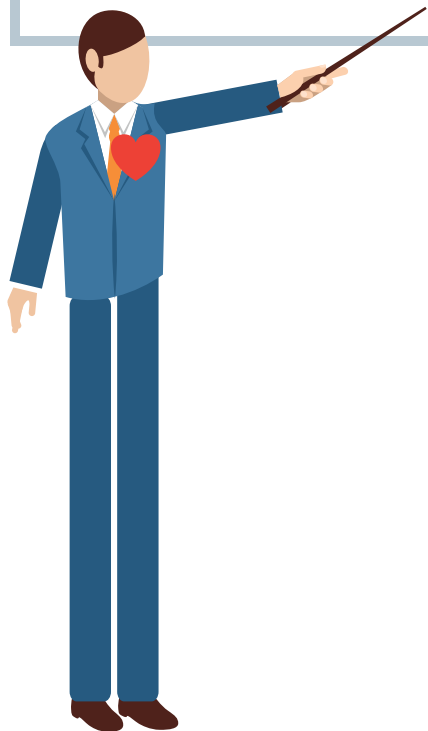
CIF; G-83402669, C/ Cueva de Montesinos 49, 28034 Madrid.  
Tel: 913004170

Inscrita en el registro de asociaciones de la Comunidad de Madrid con el número 24.850.



NO ES EL  
**TAMAÑO**  
LO QUE  
**DEFINE LA**  
**GRANDEZA**  
DE UNA  
**EMPRESA**

*Una empresa que se compromete consigo misma y con la sociedad donde desarrolla su actividad, por muy pequeña o mediana que sea, puede ser realmente muy grande.*



Las **familias** y **amigos** que formamos **ALEPH-TEA** hemos puesto en marcha una campaña para buscar fondos entre las pequeñas y medianas empresas.

La idea es que las empresas en el entorno de la asociación, ya sea a través de amigos y conocidos, hagan una **pequeña donación** anual que servirá para **apoyar nuestra labor**.

La cuota es a partir de 250€ y sirve para ayudarnos a proporcionar **educación inclusiva** y servicios de **ocio**, de **atención temprana**, de **iniciación laboral**, entre otras actividades, a nuestros niños/as, jóvenes y adultos con Autismo.

Somos una asociación declarada de utilidad pública, así que **este tipo de ayudas cuentan con una deducción del 35%** del importe donado en la cuota íntegra del impuesto de sociedades, lo que en este caso **significa una desgravación de 87,5€**.

Además te proporcionaremos diversos **materiales de comunicación** con los que ayudarás a **difundir la campaña** y que también servirán para **visibilizar tu apoyo**.

Si crees que tu empresa no es lo suficientemente grande como para poder ayudar, es importante que sepas que **ninguna empresa es pequeña cuando se compromete por una buena causa**, y que **no se trata de tamaño, sino de grandeza**.



Este es el momento de tomar una decisión que puede **hacer crecer a tu empresa** de una manera en la que nunca habías pensado.

Si necesitas reflexionar sobre ello, hazlo. Luego puedes contactar con nosotros a través de **colabora@aleph-tea.org** o llamando al **91-3004170**.

**Con una pequeña ayuda para ALEPH-TEA, tu empresa será grande.**

